

The background is a collage of various construction materials. On the left, there are grey concrete blocks and a wooden frame. In the center, there is a large, semi-transparent rounded rectangle containing a brick wall. To the right, there is corrugated metal and light-colored wood. The overall composition is layered and textured.

# madaster

Das Materialkataster

Der Gebäudesektor ist  
der größte Umweltverschmutzer der Welt

**60%**

Abfall

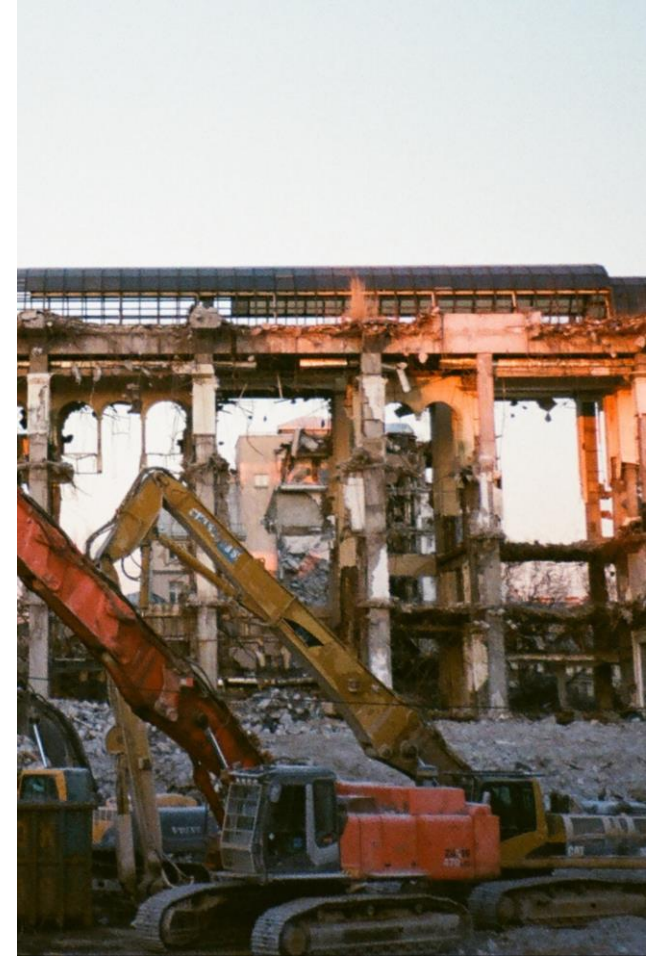


**40%**

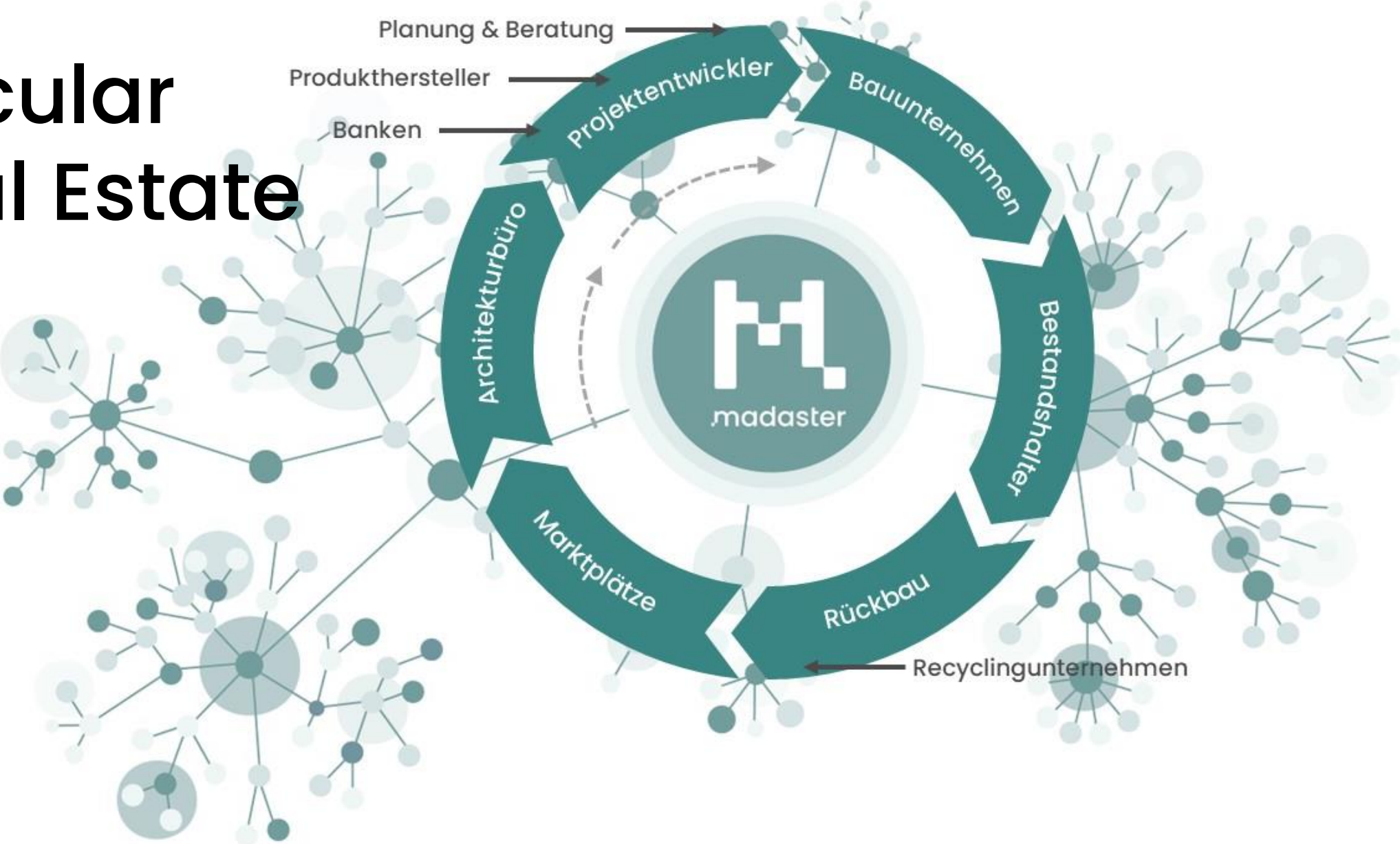
CO<sub>2</sub>-Emissionen



# Take → Make → Waste



# Circular Real Estate





**reproplan**  
werkung | druck | scan | archiv



Erfolg ist planbar:  
Mit reproplan.

Besuchen Sie uns doch auch mal online unter [www.reproplan.de](http://www.reproplan.de)

**reproplan**  
werkung | druck | scan | archiv



Erfolg ist planbar:  
Mit reproplan.

Besuchen Sie uns doch auch mal online unter [www.reproplan.de](http://www.reproplan.de)

⌈⌋ Fragile ♀

⌈⌋ Fragile ♀

♀ Fragile ⌈⌋

Bauantrag A

Bauantrag B

Bauantrag C

Bauantrag D

Quelle: IZ „Bauantrag in 144 Ordnern und 20 Umzugskisten“



2018

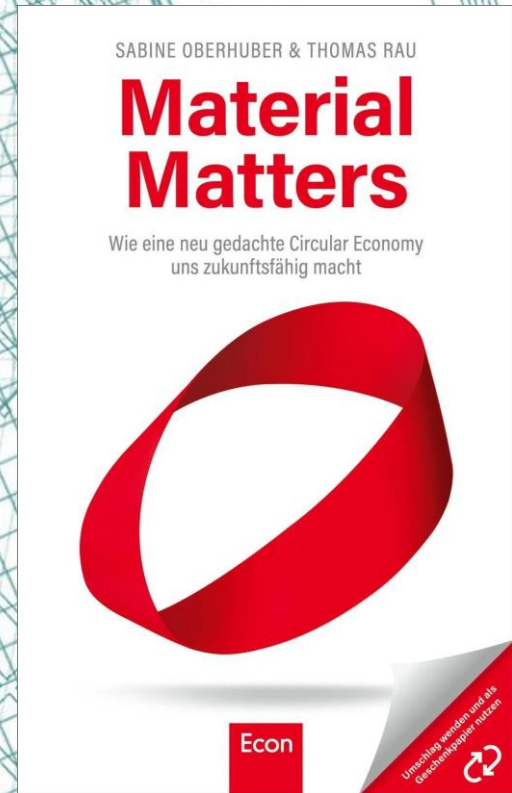
# madaster Vision

Vom Liegenschaftskataster  
zum Materialkataster






madaster

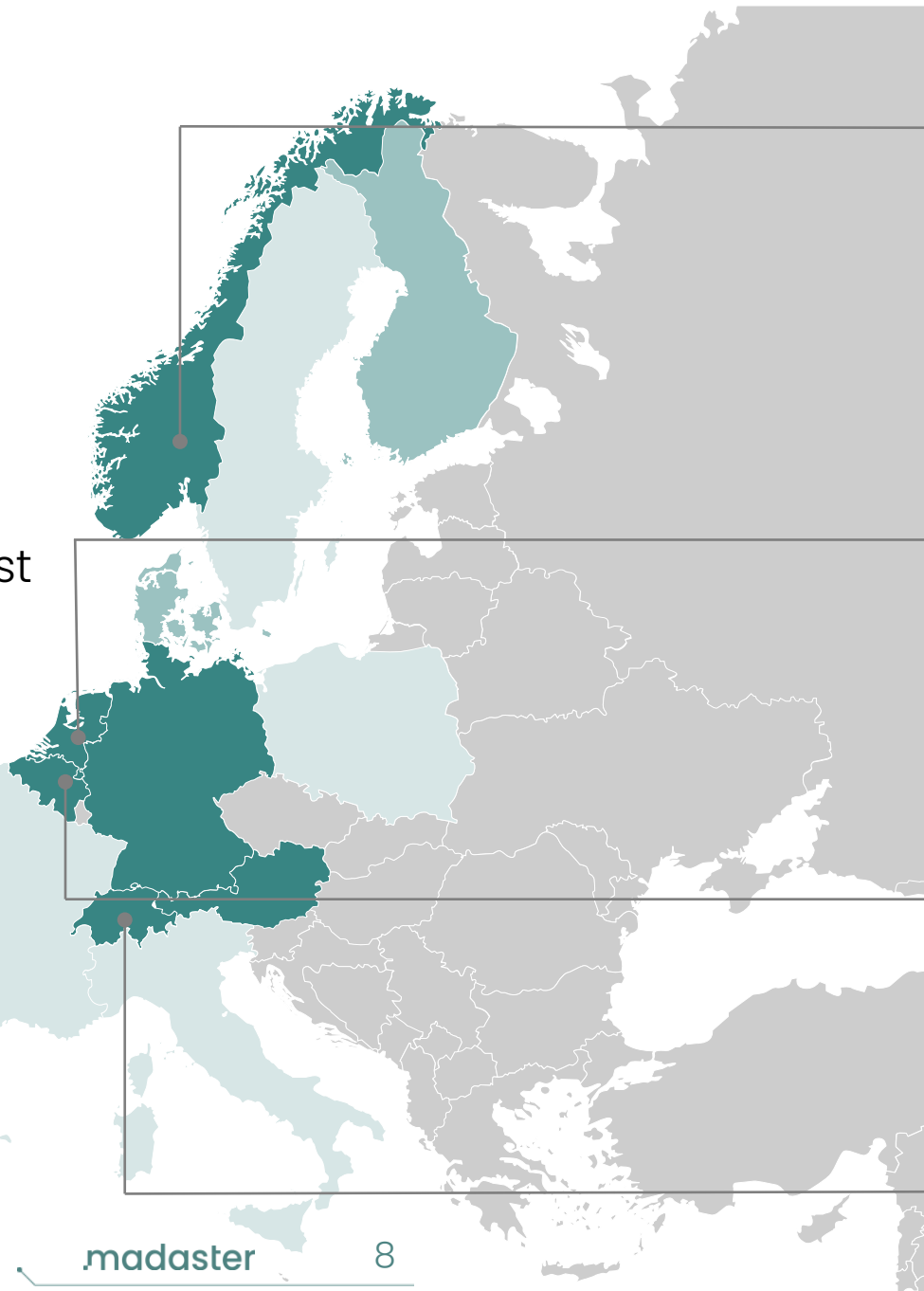
7



# 2023 madaster in Europa

- In 6 Ländern aktiv
- über 3.500 Gebäude
- und 23 Mio. m<sup>2</sup> BGF erfasst

-  aktive Länder
-  Aufbau ab 2023
-  Aufbau ab 2024





















































































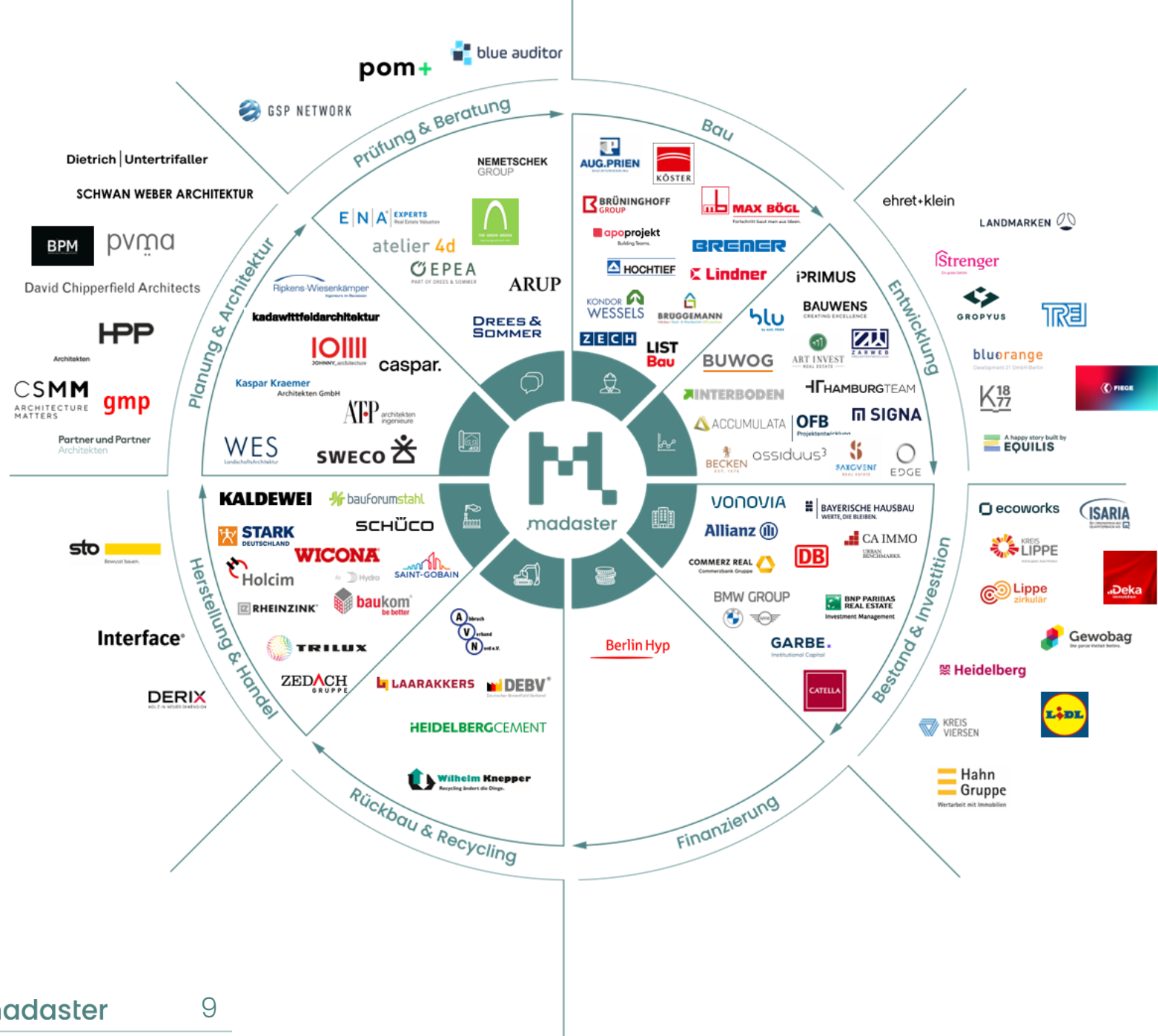




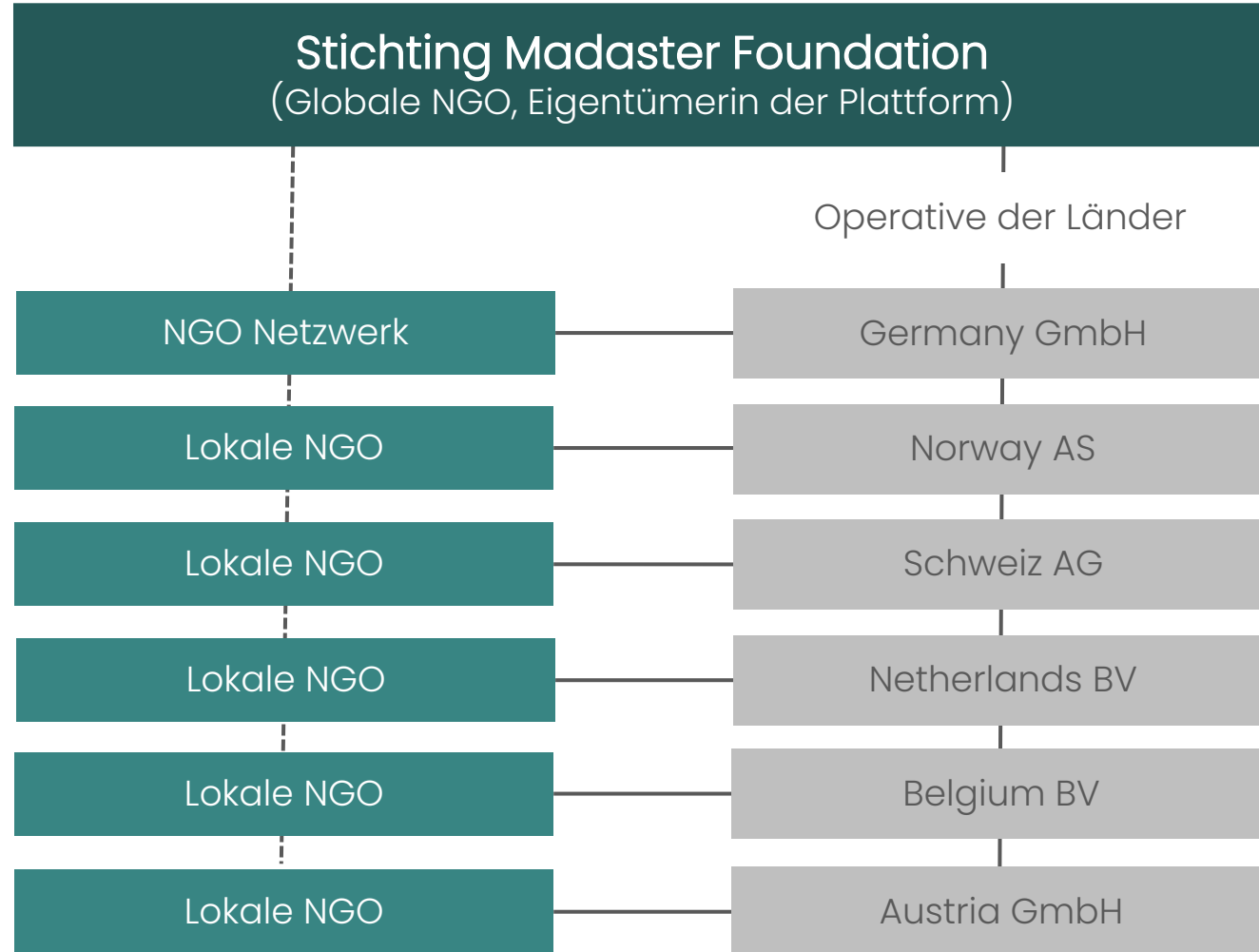




# 2023 madaster in Deutschland



## GOVERNANCE STRUKTUR

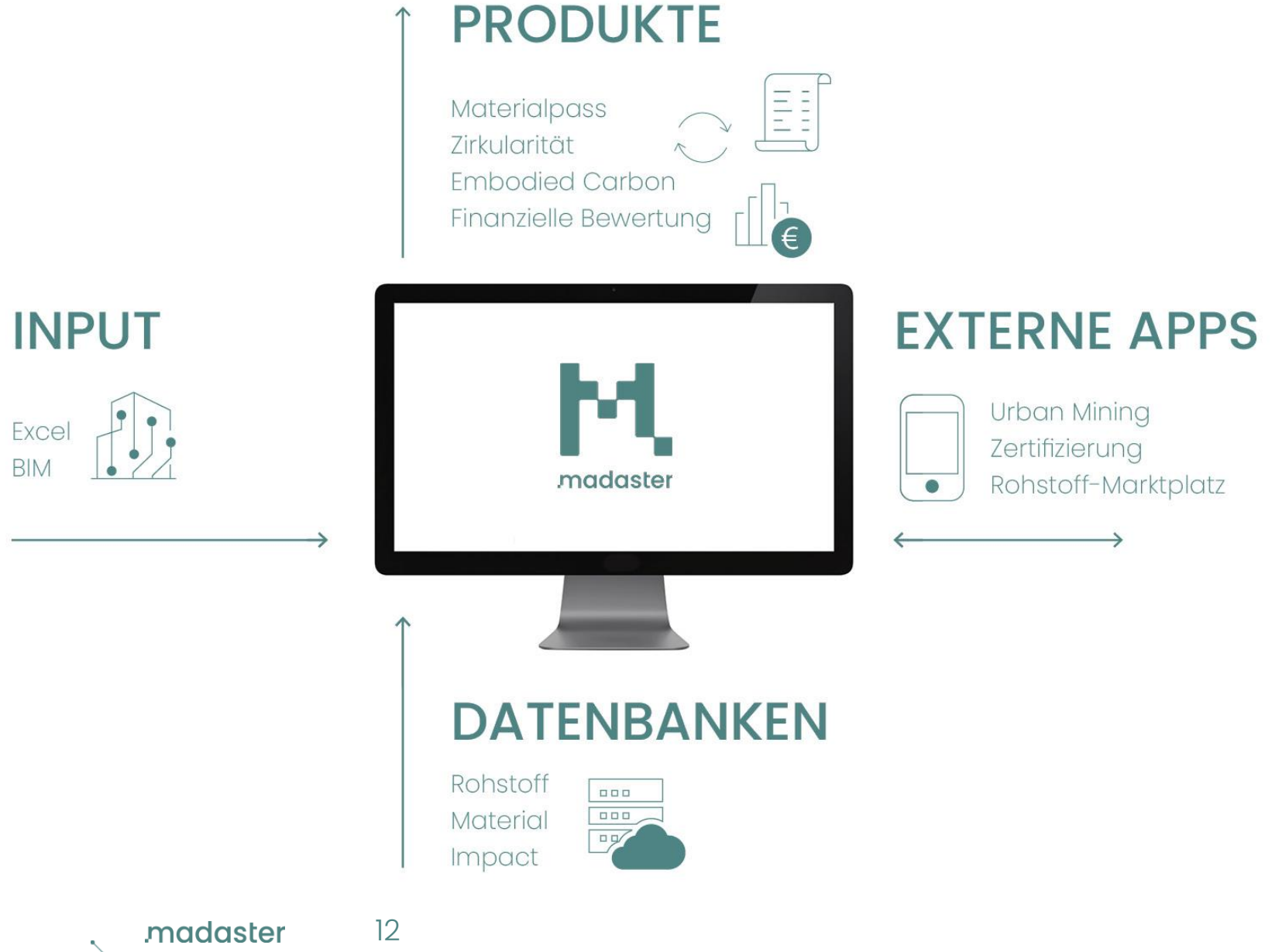


# madaster Plattform

Für Materialanalysen  
in Planung, Bau und  
Bestand



# madaster Schnittstellen



**REAL ESTATE...**



**... & INFRASTRUKTUR**



**NEUBAU...**

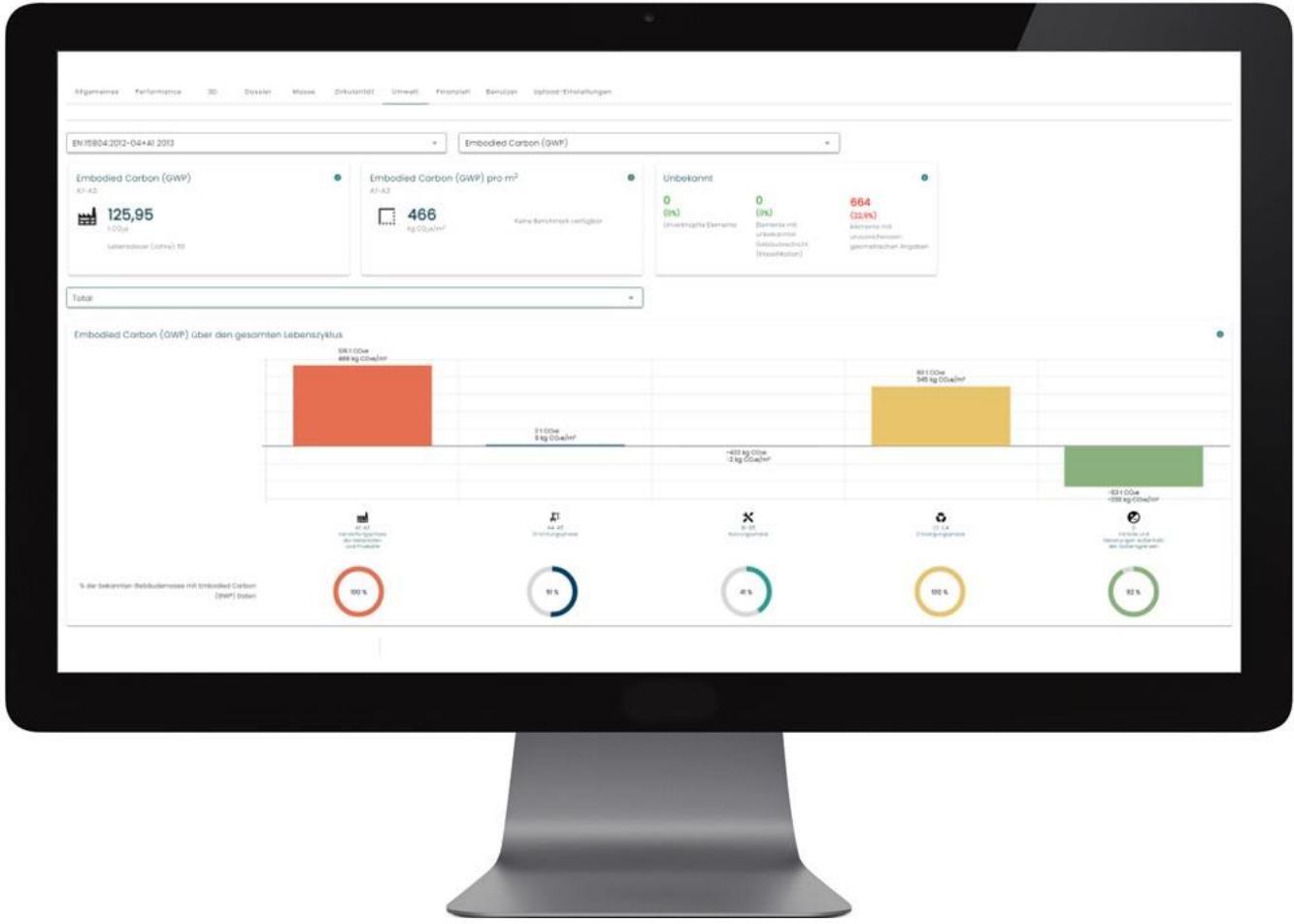


**... & BESTAND**



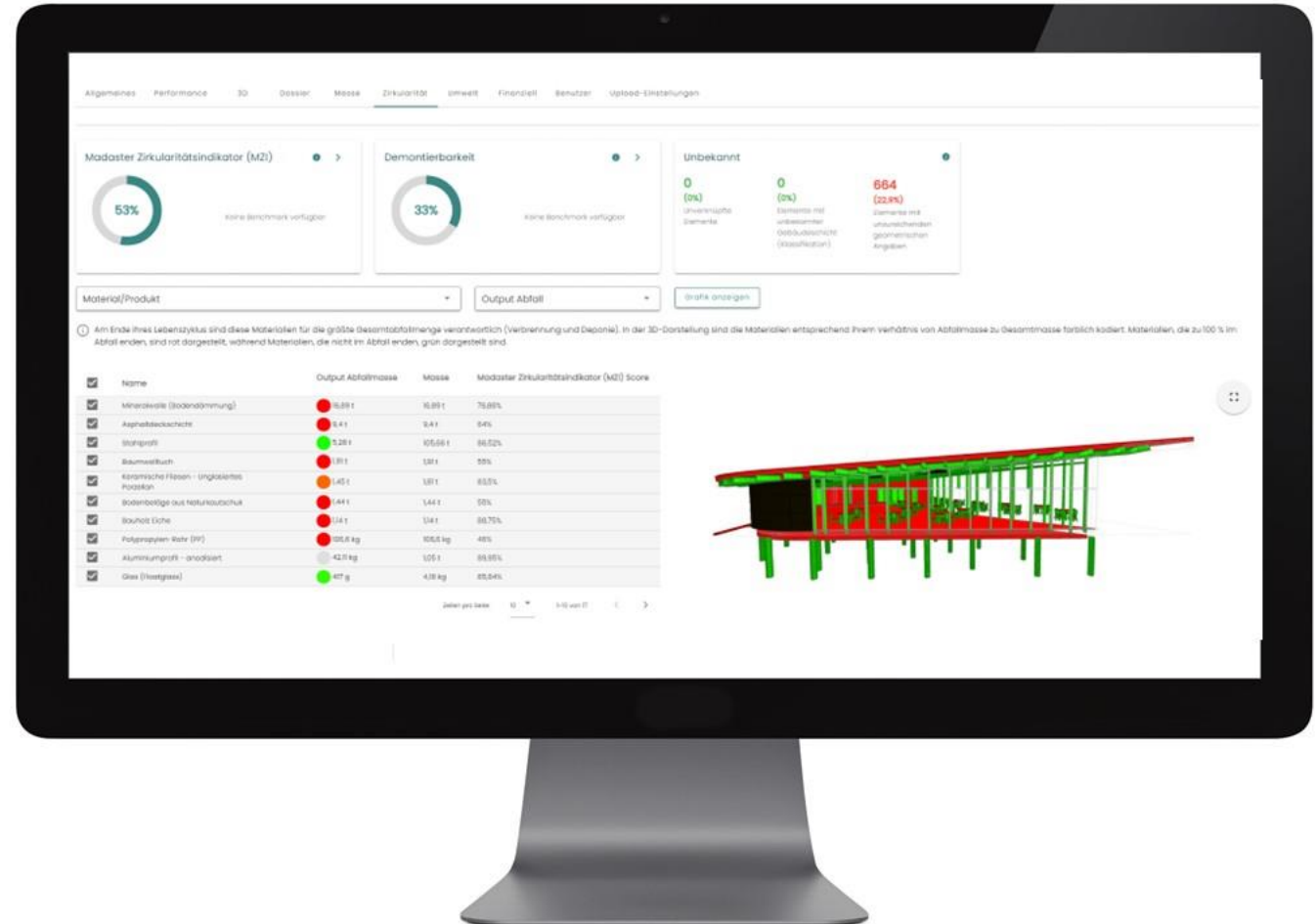
# madaster

## Umweltanalyse



# madaster

## Zirkularitäts- bewertung





# madaster

## Draft – EU-Taxo 4 TSCs

### Neubau

- Primärrohstoffe werden durch Einsatz von Sekundärrohstoffen minimiert
  - Beton, Ziegel, Glas, mineralische Dämmstoffe max. 70%
  - Gips max. 65%
  - Biobasierte Kunststoffe max. 50%
  - Metalle max. 30%
  - ... liegen **keine Informationen** wird angenommen, dass **100% Primärrohstoffe** verwendet wurden

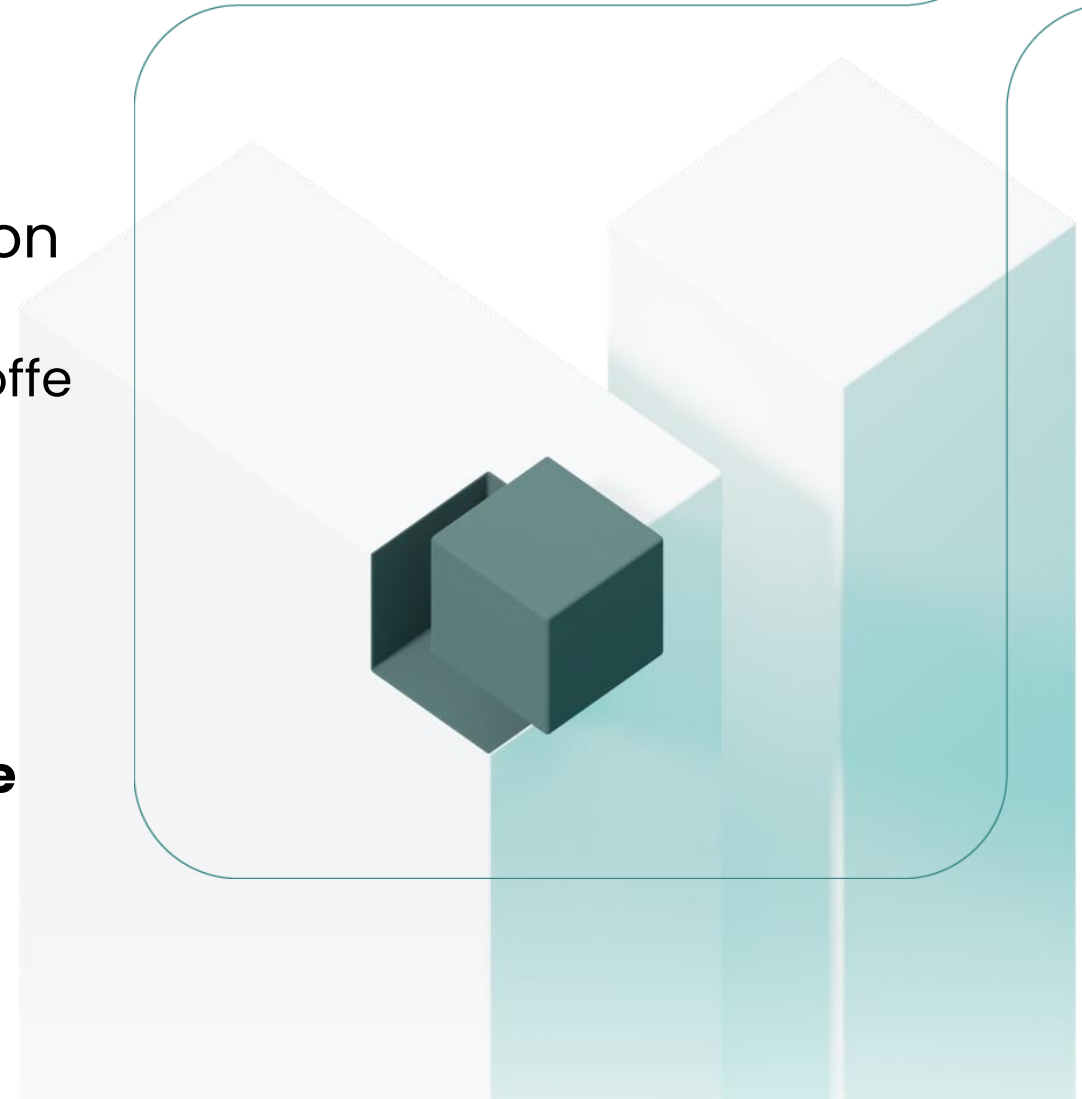


# madaster

## Draft – EU-Taxo 4 TSCs

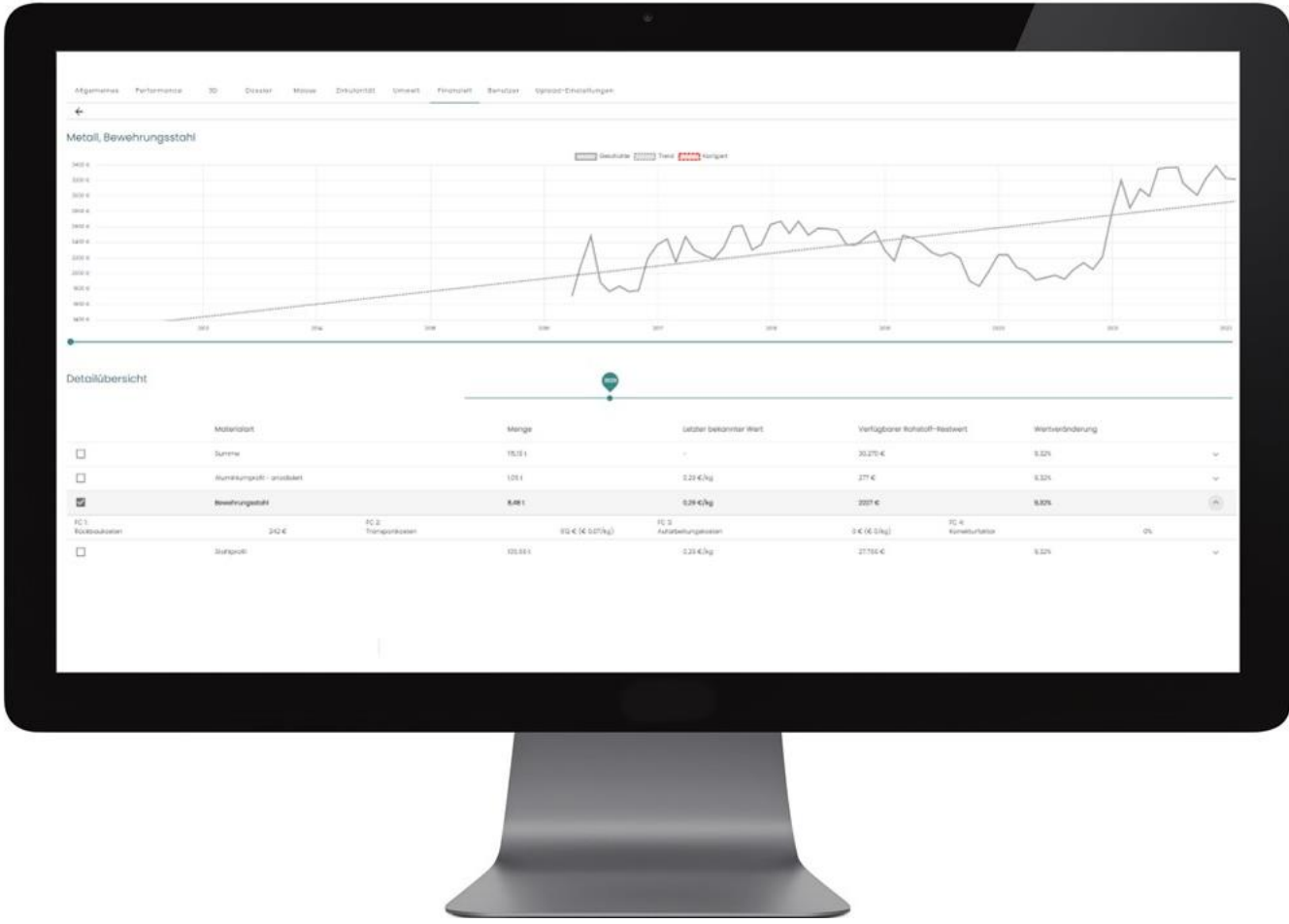
### Bestand

- Primärrohstoffe werden durch Einsatz von Sekundärrohstoffen minimiert
  - Beton, Ziegel, Glas, mineralische Dämmstoffe max. 85%
  - Gips max. 83%
  - Biobasierte Kunststoffe max. 75%
  - Metalle max. 65%
  - ... liegen **keine Informationen** wird angenommen, dass **100% Primärrohstoffe** verwendet wurden



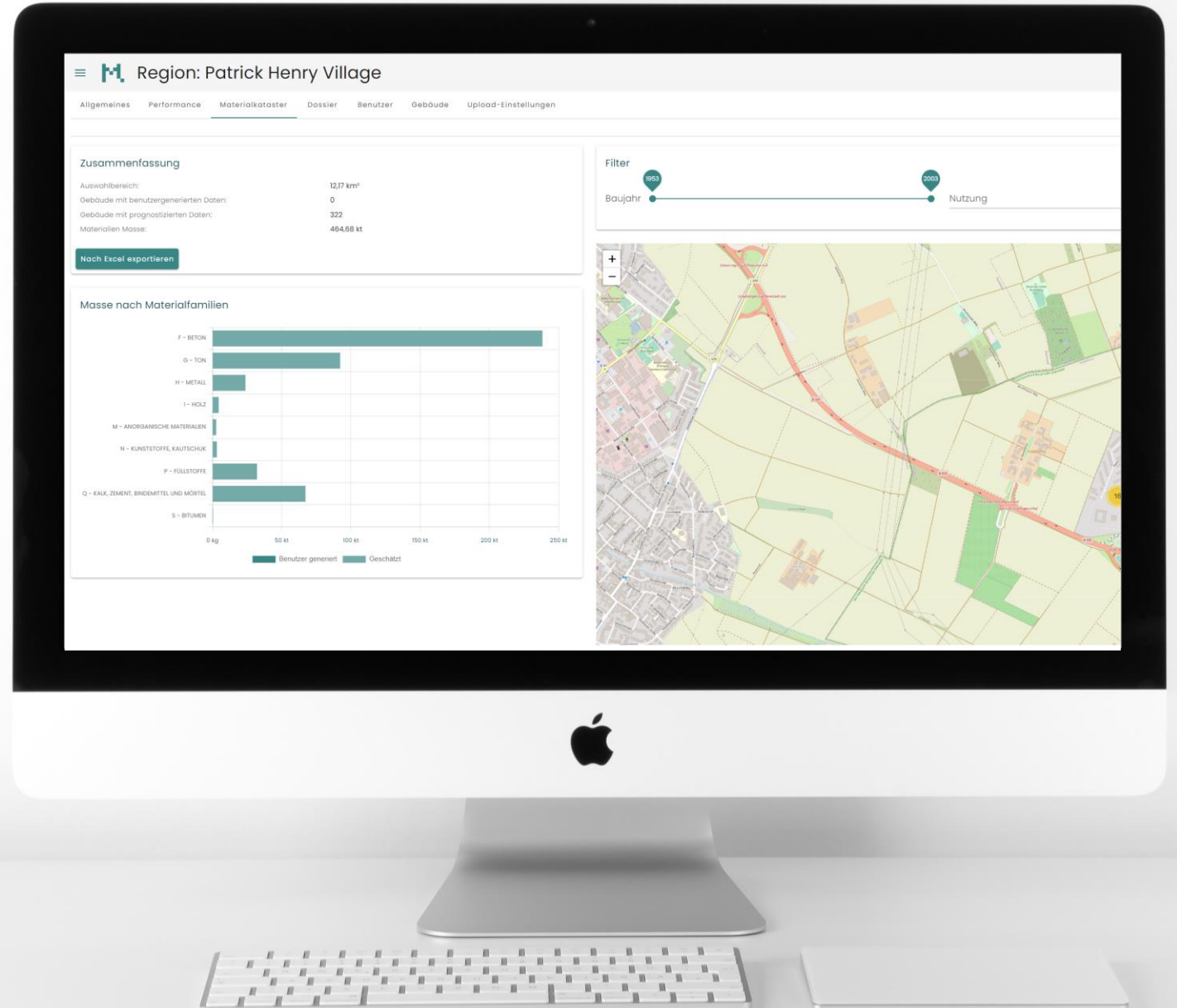
# madaster

## Rohstoffrestwert



# madaster

## Materialkatalog



# Niederlande

## BPD Immobilienentwicklung

- *Häuser und Wohnungen*
- *> 1.000 Häuser pro Jahr*
- *Besonderheiten: Die privaten Käufer\*innen erhalten ein Haus inkl. personalisiertem Gebäuderessourcenpass*



# EDGE Südkreuz

Tchoban Voss Architects & EDGE

*"Um den Herausforderungen des Klimawandels langfristig erfolgreich zu begegnen, ist die Umsetzung eines konsequenten Ressourcenschutzes zwingend."* Martin Rodeck (ehem. Geschäftsführung EDGE)



# Kreis Viersen

## Materialkataster

*„Ohne allgemein verfügbare Informationen zu den verbauten und in Zukunft wiederverwendbaren Baustoffen kann weder ein Markt für Sekundärbaustoffe entstehen noch eine Transformation der Bauwirtschaft im Sinne einer zirkulären Wertschöpfung gelingen. [..]“ Jan van der Fels (BIM-Manager beim Kreis Viersen)*



# Stadt Heidelberg

## Circular City

*Basierend auf diesen Informationen lassen sich beispielsweise Deponien und Aufbereitungsflächen entsprechend planen und eine regionale Wertschöpfung durch regionale Lieferketten und neue Geschäftsmodelle anstoßen. Das verringert die Abhängigkeit von importierten Rohstoffen oder lange Transportwege.“ Jürgen Odszuck (Erster Bürgermeister)*







# madaster

Zirkuläres Bauen  
beginnt bei  
madaster

Kontakt

Dr. Patrick Bergmann

[patrick.bergmann@madaster.com](mailto:patrick.bergmann@madaster.com)

+49 (0)172 76 95 009

