

# REVITALISIERUNG EINER INDUSTRIEBRACHE ZU EINEM MODERNEN LOGISTIKSTANDORT.

JENS GROTEBRUNE



# JENS GROTEBRUNE

## *GESCHÄFTSFÜHRER, CEO*

**mw1**

*SYNERGY FOR LOGISTICS™*

**RedLine**

MW1 LOGISTIKZENTRUM GMBH

SPEDITIONEN RED LINE INTERN. SPEDITION

GRÜNDUNG

2005

STANDORT

BAD SALZUFLEN

BÜROFLÄCHE

150 M<sup>2</sup>

LAGERFLÄCHE

3.000 M<sup>2</sup>

mw1



# EXPANSION 2009

mw1

## ANMIETUNGEN LAGERFLÄCHEN

LAGERFLÄCHE

10.000 M<sup>2</sup>

ZUSTAND

OPTISCH  
NICHT UNSER  
STANDARD



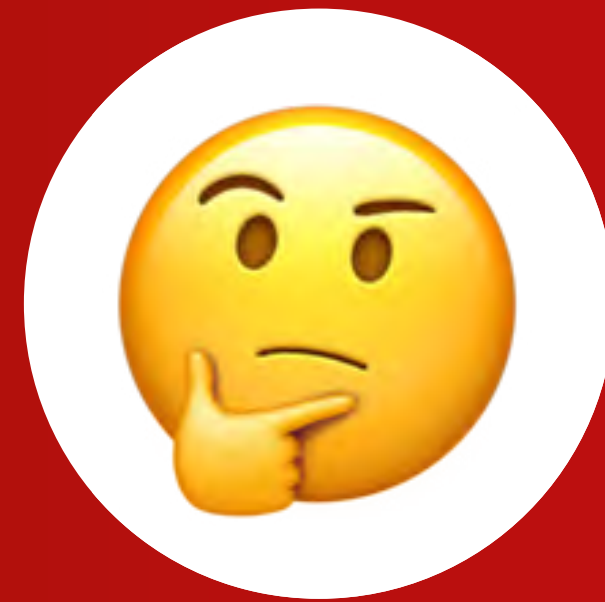
**„WAS IST,  
WENN DAS  
EINER KAUF?“**

**UMBAU**

**vs.**

**NEUBAU**

# UMBAU



# NEUBAU



**DEUTLICH MEHR FLÄCHE  
FÜR DEN GLEICHEN PREIS!**



**NEUBAU EINFACHER UND  
WENIGER PLANUNGSaufwand!**



ABBRUCH

**6.000 M<sup>2</sup>**

STANDORT

**KACHTENHAUSEN  
LAGE, LIPPE**

UMBAUZEIT

**12 MONATE**

GRUNDSTÜCKSFLÄCHE

**80.000 M<sup>2</sup>**



# POTENTIAL

















**UMBAU**  
ABBRUCH



**NEUBAU**

**UMBAU**  
ABBRUCH



**NEUBAU**

WAS KANN MAN BEHALTEN?  
SINNHAFTIGKEIT VOM BESTAND?  
BRANDSCHUTZ?

**UMBAU**  
ABBRUCH

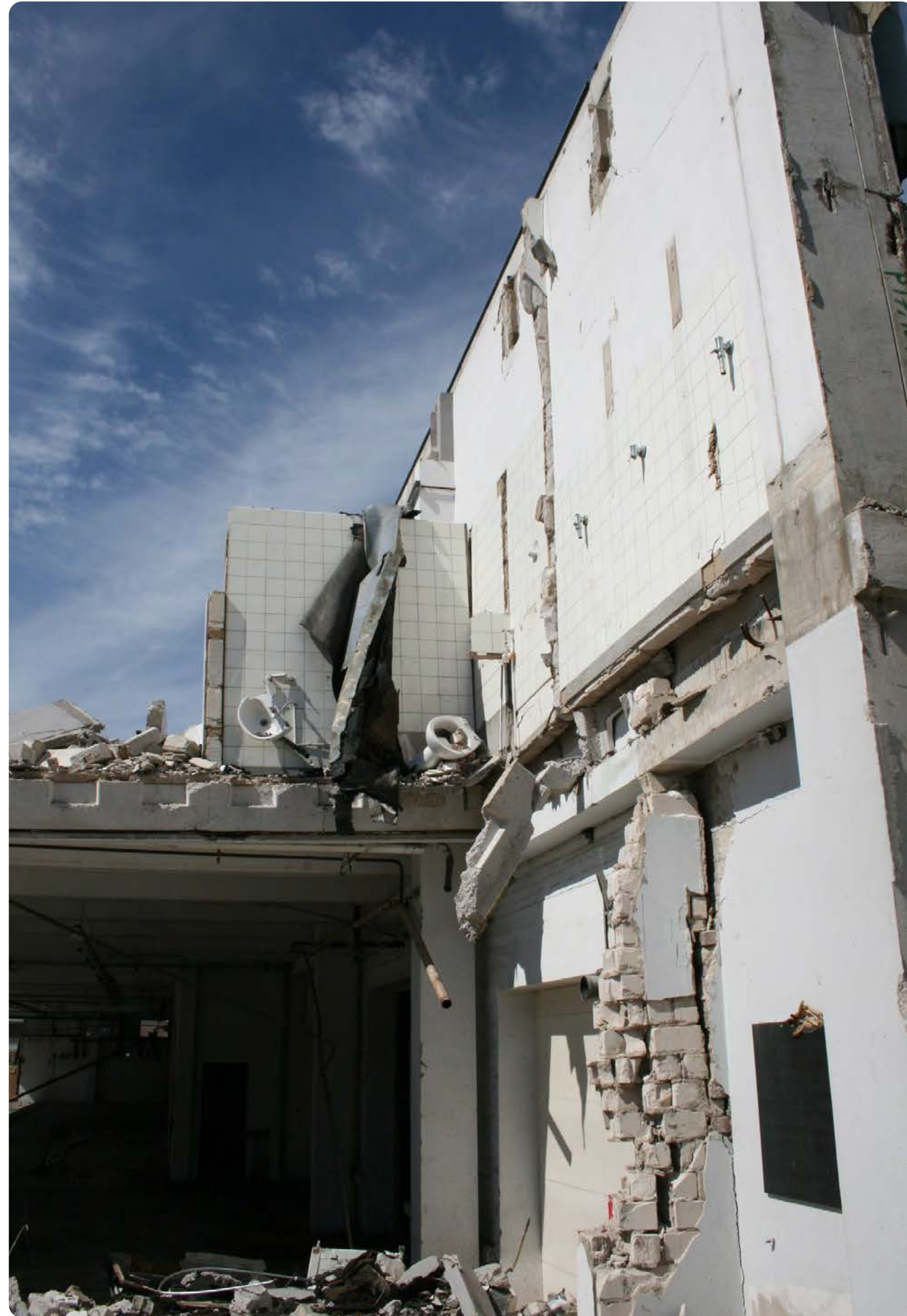


**NEUBAU**

**FÄHIGE ARCHITEKTEN  
GEPART  
MIT PRAKTIKERN!**



















START

**01.01.2014**

STANDORT

**KACHTENHAUSEN  
LAGE, LIPPE**

BÜROFLÄCHE

**+ 3.000 M<sup>2</sup>**

LAGERFLÄCHE (CA.)

**40.000 M<sup>2</sup>**

**GPK**

































# RÜCKBLICK

# LEARNINGS:

---

**<sup>1</sup> BESONDERS WICHTIG:  
HANDWERKER NETZWERK.**

---

**<sup>2</sup> VERLÄSSLICHKEIT:  
KEINE PLANUNG IM LETZTEN DETAIL  
MÖGLICH.**

---

**<sup>3</sup> TECHNISCHER SACHVERSTAND  
BEIM PROJEKTLEITER.**

# VIELEN DANK.

JENS GROTEBRUNE

